



就労継続支援B型事業所 UIL（ウィル）広島駅前

事業所の利用を検討いただいている皆さまへ

事業所紹介資料

目次

①事業所について office introduction

②仕事内容について job description

③工賃・環境について wage system

④利用者さまについて user information

⑤スタッフ紹介 staff introduction

⑥お問い合わせ inquiry



①

事業所について

office introduction

好きを、スキルに

クリエイティブ

CREATIVE

デジタルスキル

DIGITAL

イラスト/マンガ

ILLUSTRATION

福祉イノベーションラボUIL（ウィル）は
クリエイティブ・デジタル・イラストの力を活用しワクワクするコンテンツを世の中に発信していく
新しいかたちの継続支援B型事業所です。

一人ひとりの個性を活かすため、あなたの体調や希望に合わせた目標を一緒に考え
「好きをスキルに」を合言葉に、あなたの「働きたい！」にこたえます。

現役のプロが丁寧にステップアップを支援

体調にあわせて自分のペースで楽しく通える

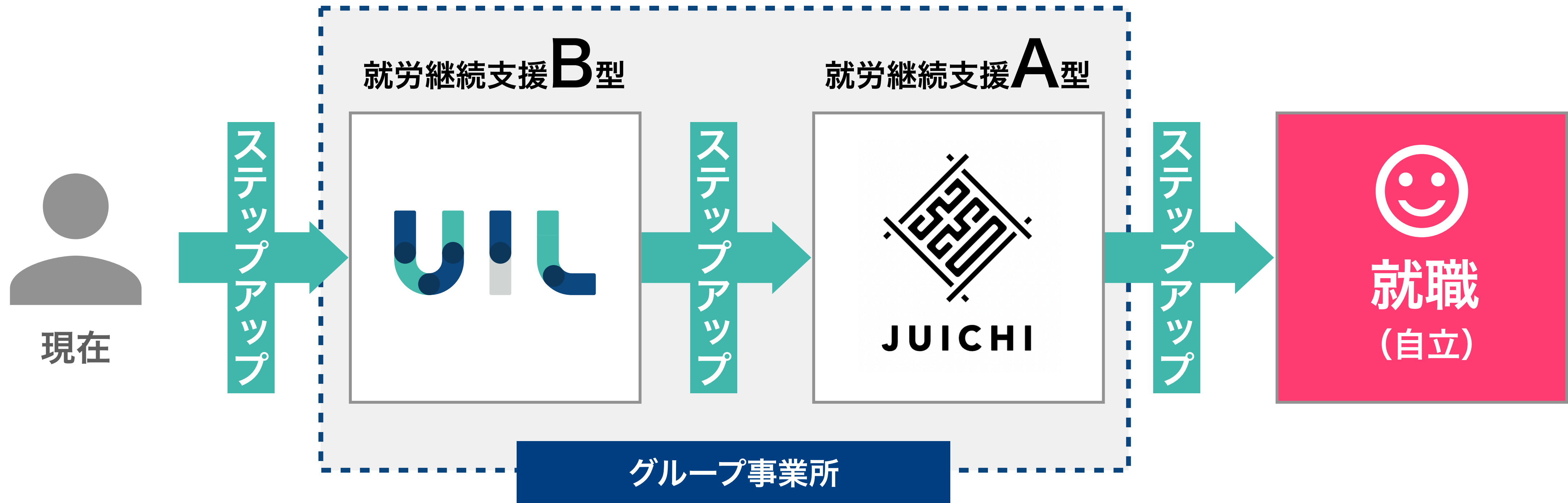
過ごしやすい環境で快適に作業ができる

UIL（ウィル）では、利用者さまの希望を最優先に考えながら

着実にステップアップしていくためのサポートを様々な職能のプロが行っていきます。

最適な環境で自分のペースで様々なチャレンジができるのであなたにあった未来がきっと見つかります。

UILのいいところ②

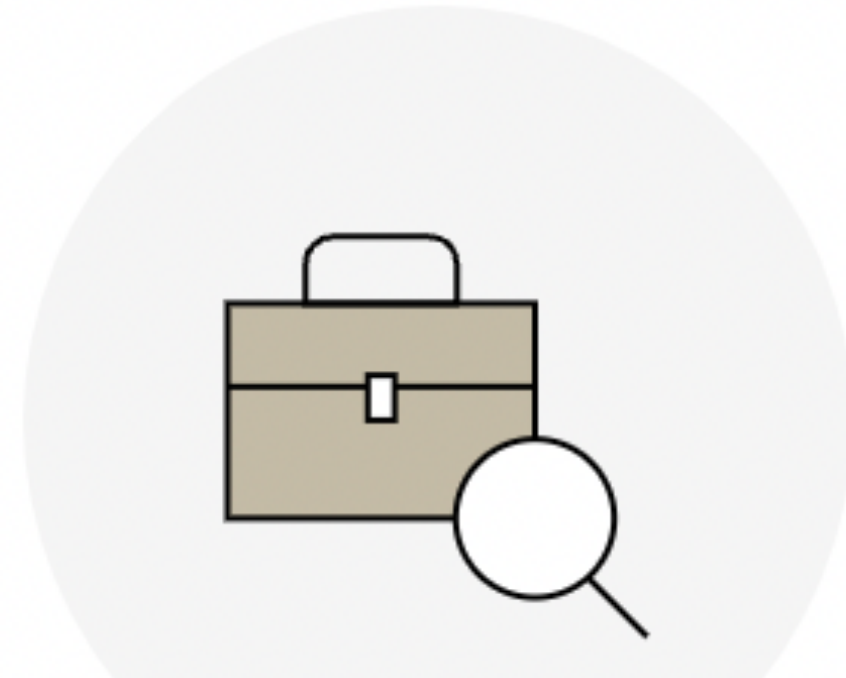


同じグループで、就労継続支援B型とA型の両方があるから
しっかりステップアップしながら就職（自立）を目指すことができます
サービスだけではなく仕組みとしてステップアップできる形があることが私たちの強みです

こんな悩みをお持ちの方に



自立への
不安がある



就労の機会が
見つからない



職場での
適応が難しい



個性や才能を
活かしたい

**就労継続支援B型事業所は、さまざまな状況の方に向けて
あなたらしく働ける仕事と、新たな可能性を見出すことができる場所です**

就労継続支援B型事業所「UIL（ウィル）」では、みなさんの様々な「困った」に寄り添います。上記のようなお悩みをお持ちの方はもちろん、自分が就労継続支援B型事業所に向いているかいまいち分からない方も、まずはお気軽に相談をお寄せください。私たちは「障がい者福祉」を支援のみで考えるのではなく、事業や地域の発展への力と考え、社会に新たな価値を提供します。

※現在まだ障害者手帳等をお持ちでない方も、それについても含めてご相談いただければと思います。

UIIでチャレンジできること

PC基礎コース

パソコンをほとんど触ったことがない、
まったく自信がないといった、
パソコン初心者向けのコースです。

Officeスキルコース

一般事務系の職種に必要なOfficeソフトの
基礎スキルを習得したい方に
おすすめのコースです。

クリエイティブコース

DTP・WEB・グラフィックの技術を習得し、
デザインスキルを活かしたい方に
おすすめのコースです。

イラスト・マンガコース

イラストや絵を描くのが好き、
マンガを描きたい、絵が上手になりたい方に
おすすめのコースです。



サービス管理責任者

ニツタ

ウィル広島駅前では、ご利用者様お1人おひとりの思いや目標を大切にし、その方に合ったペースで取り組めるよう支援を心がけています。

「働く力を身につけたい」「生活リズムを整えたい」「自分らしく過ごしたい」など、どのような目標でも一緒に考えながらサポートいたします。また、安心して通所していただけるよう相談しやすく温かい環境づくりにも力を入れています。まずはお気軽に見学へお越しくください。

事業所情報



ウィル広島駅前は2023年3月に広島市南区にある尾崎ビル5階にオープンしました。新広島駅や目の前に市電が通り、どこからでもアクセスしやすい場所にあります。広々とした空間で、ご自分の環境にあった席で、落ち着いた雰囲気作業に取り組むことができます。窓から見える風景は最高ですよ。

ウィル

UIL 広島駅前 就労継続支援B型

〒732-0827

広島県広島市南区稲荷町4-5 尾崎ビル5F

Tel : 082-569-7120



▶電車でお越しの方

市電「稲荷町駅」から徒歩1分

JR各線「広島」駅から徒歩8分

広電本線「広島」駅から徒歩8分

<https://hiroshimae.kimae.uil.jp/>



UIL (ウィル) は、多くの福祉事業所の運営管理を行う
DEN株式会社 が運営する「就労継続支援B型事業所」です

障害者福祉事業一覧



DEN株式会社は、「クリエイティブ×障がい者福祉」をテーマに、北海道札幌市と広島県広島市で就労支援施設を展開しています。私たちは、周囲とちょっとちがうことを「それは世界にない何かをつくり出すチカラ」と考え、多様な価値観を社会へ伝えるために活動しています。

社名：デン株式会社

創業 / 設立：2012年12月 / 2022年3月

グループ社員数（パート・アルバイト含む）：57名※2022年9月現在

<https://den-inc.co.jp/>

②

コース内容について

job description



PC基礎コース



初級

パソコンの電源の入れ方、切り方・マウス操作・キーボードの練習

中級

タイピング練習、パソコン基礎知識習得のためのテキスト訓練

上級

文書作成練習、Officeコースへのスキルアップ、生産活動案件

パソコンをほとんど触ったことがない、まったく自信がないといった、パソコン初心者向けのコースです。

マウスやキーボードの使い方や、インターネットの利用の仕方など、何もわからない方でもゼロから学ぶことができます。またパソコン初心者の方だけでなく、パソコンの正しい使い方をおさらいしたい方にもおすすめです。

こんな作業にチャレンジしましょう！

データ入力やタイピング練習などPC基礎スキルアップを目指して、文字起こしなど生産活動を行っていただけます。



Officeスキルコース

初級

Excel・Word・PowerPointの基礎テキスト訓練

中級

MOS (Microsoft Office Specialist) の資格取得訓練および取得

上級

実務応用課題・文字起こし・ライティングなどの生産活動

一般事務系の職種に必要なOfficeソフトの基礎スキルを習得したい方におすすめのコースです。

Excel・Word・PowerPointなどをつかって、文書作成や表計算、グラフ作成、プレゼンテーション資料作成など多くの仕事で必要されるソフトについて学びます。ソフトの知識はゼロから学ぶことができますので安心してチャレンジしてみましよう！

こんな作業にチャレンジしましょう！

文字起こしやライティング、印刷配布物などの生産活動に取り組みながら、実務的にスキルアップし、就労に有利な資格取得を目指すことができます。 試験料は、事業所が負担します。（※条件有。詳細はお問い合わせください）

クリエイティブコース



クリエイティブコース

初級

Illustrator・Photoshopの基礎テキスト訓練

中級

デザイン応用課題、デザインスキルアップ訓練

上級

実務応用課題・デザイン制作の生産活動

DTP（印刷物）・WEB・グラフィックの技術を習得し、デザインスキルを活かしたい方におすすめのコースです。

Adobe IllustratorやPhotoshopをつかって、チラシやポスター、Webサイトといった様々な制作物のデザインにチャレンジできます。Wacom（ペンタブレット）・クリップスタジオ（ペイントソフト）を使用することも可能です。

こんな方におすすめ！

- ・ 未経験だけどデザインの専門的スキルを身につけたい！
- ・ チラシやポスター、名刺などのオリジナルデザインが作りたい！
- ・ 将来デザイン系の仕事に携わりたい！



イラスト・マンガコース

初級

基礎イラスト訓練（手書き・ペンタブ・マウス）

中級

イラスト応用課題・作品制作

上級

実務応用課題・実務・コンペ参加など

イラストや絵を描くのが好き、マンガを描きたい、絵が上手くなりたいといった方におすすめのコースです。

手描きでのイラスト作業はもちろん、Wacom（ペンタブレット）を使用したデジタルでのイラスト作業など、デジタル・アナログ問わず、自分にあった形でのイラストやマンガの作成が可能です。表現したいという気持ちがあれば誰でもチャレンジできます。

こんな方におすすめ！

- ・デジタルアート作品を作ってみたい！
- ・カットイラストや広告漫画の仕事に携わりたい！
- ・LINEスタンプ制作、suzuriグッズ販売にチャレンジしたい！

③

工賃・環境について

wage system

工賃について

日給工賃

1,000円/日

成果報酬として
工賃が支払われます

精勤手当

1ヶ月に12日達成の場合
2,500円/月

1ヶ月に18日達成の場合
4,000円/月

通所回数に対して
精勤手当がつきます

+

20日出勤した場合の
工賃のシュミレーション

1,000円 **日給工賃**

×

20日 **通所回数**

+

4,000円 **精勤手当**

||

合計 24,000円

交通費について

事業所への通所にかかる交通費が助成の対象になる場合がございますので、お住まいの管轄の区役所等（障害福祉課）でご確認、ご相談ください。

事業所環境について

▶ 落ち着いた空間での作業

▶ ドリンクサーバーあり（飲み放題）

▶ 昼食を**1食100円**※で食べることができます

※条件がございます。詳しくは当事業所までお問い合わせください。）

▶ 1人1台のPC貸与

▶ Adobeクリエイティブクラウドの使用

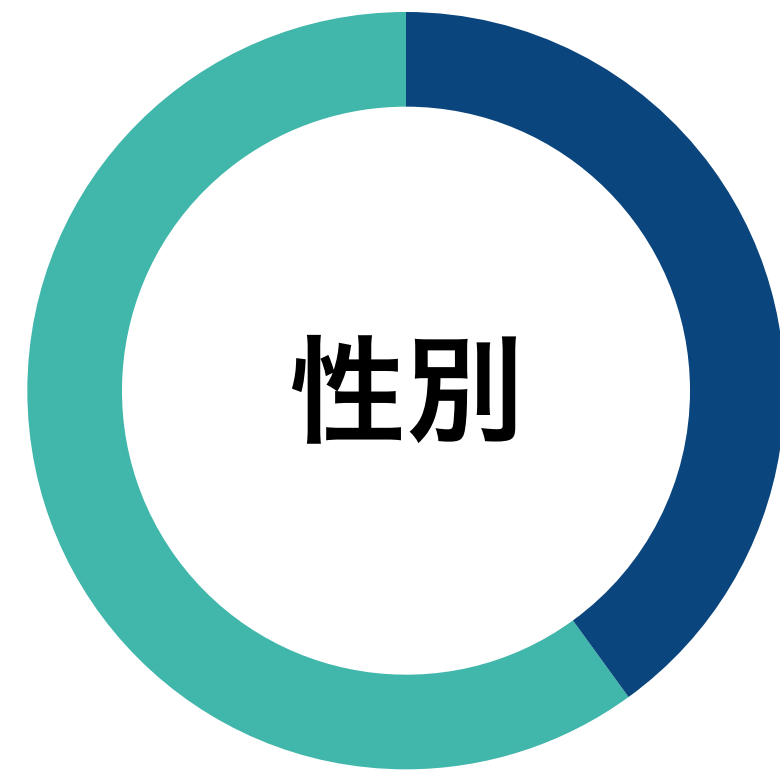
▶ ペンタブ、クリップスタジオの使用（業務内容による）

▶ LINEクリエイターズマーケット（LINEスタンプの販売）

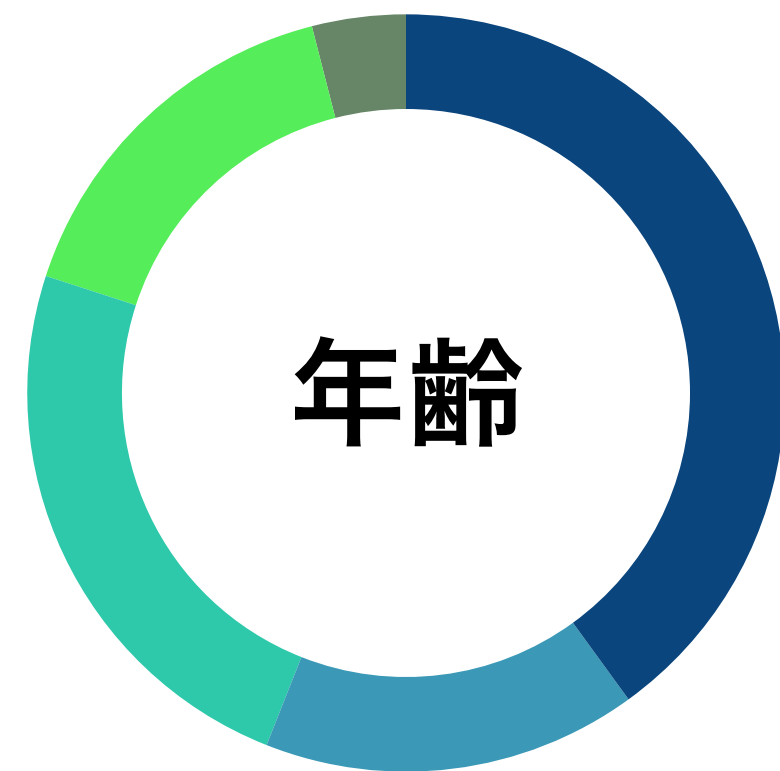
④

利用者さまについて

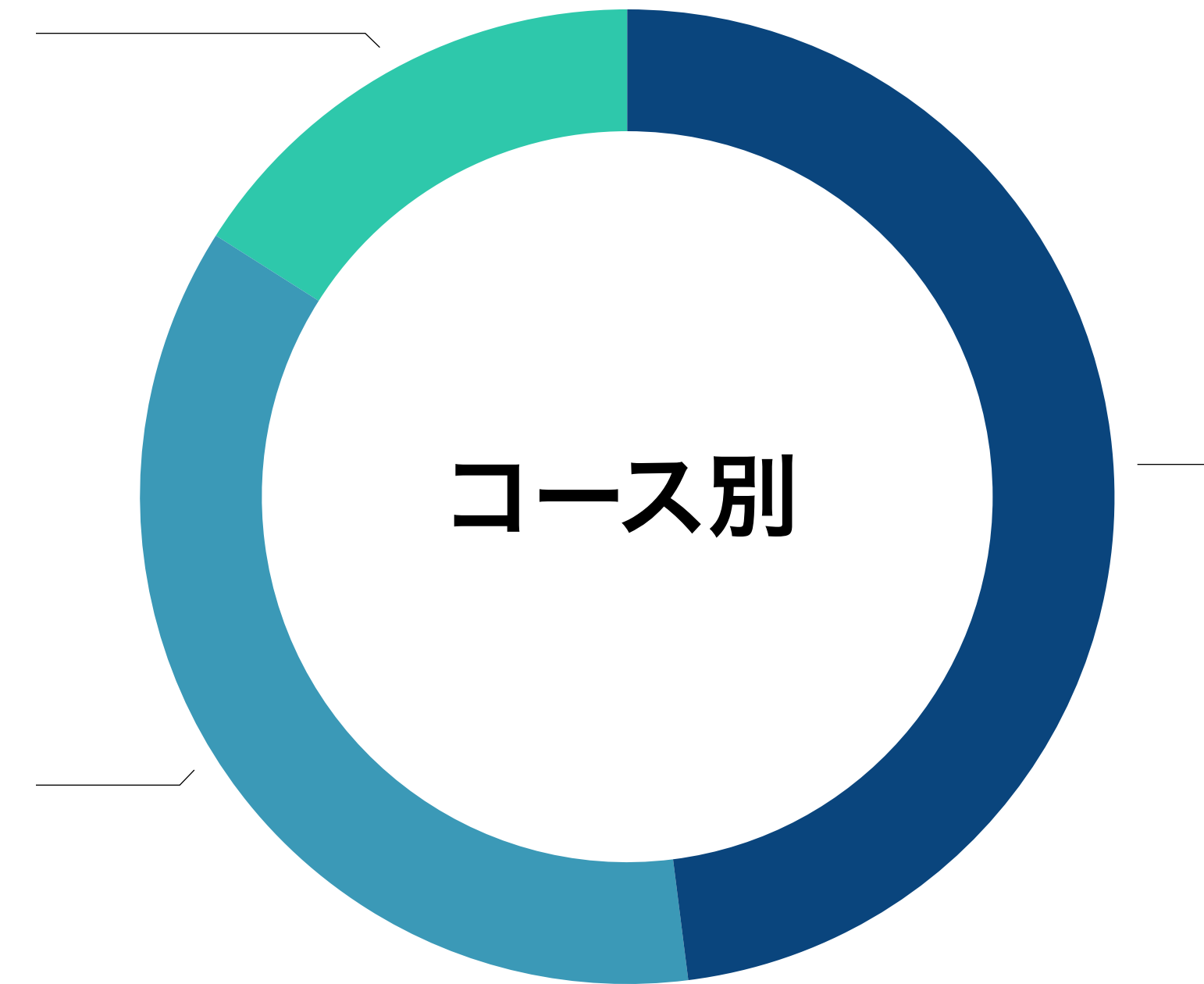
user information



男性：10名
女性：15名



10代：0名
20代：10名
30代：4名
40代：6名
50代：4名
60代以上：1名



PC基礎：0名 Office：12名
クリエイティブ：9名 イラスト・マンガ：4名
その他：0名

利用者さまの声

● 20代女性 DTPコース

検定試験に合格しました！

入所当初は、Illustrator、Photoshopの経験が浅かったのですが、職員の方が分かりやすく丁寧に教えてくれるので、通所1年で無事Illustratorの検定に合格することができました。わからないことがあれば、いつでも質問できる環境だったので、着実にスキルを身につけられました。今は新しい資格にも挑戦したいと思っています。

● 30代男性 Microsoft Office コース

自分に自信がついた

私は元々パソコンが苦手で、資格取得は夢のまた夢のことでした。しかし、この事業所で、職員の方に丁寧に指導していただきながら、少しずつExcelやWordの操作を練習していきました。最初はわからないことだらけで戸惑いましたが、毎日コツコツと学んでいくうちに、だんだん自信がついてきました。文字起こし作業など、実際の案件にも取り組み、社会の経済活動に参加していると実感しています。資格取得に向けて、これからも頑張っていきます。

● 30代女性 イラストコース

好きな絵を描くことを夢見て

絵を描くことが好きで、いつかはフリーランスでイラストレーターになりたいと考えていました。自宅で一人で練習するのはなかなか続かず、モチベーションも保てませんでした。しかし、この事業所に通うようになり、周りの利用者さんの素晴らしい作品を見て刺激を受け、いつの間にか日々の練習が習慣となりました。健康状態に合わせて無理なく通所できるので、好きなキャラクターデザインに集中して取り組んでいます。

● 20代男性 WEBコース

WEB業界就職を目指して総合力を鍛えています

私はWEB業界への就職を希望し、この事業所でゼロから学び始めました。個別のカリキュラムに沿って、HTML/CSSなどのコーディングスキルを身につけています。支援員の方はかつてサイトコーディングの経験者なので、わからないことは気軽に質問でき、とても助かっています。加えて通所することで体力づくりにもなり、将来的な就職に向けて総合力を鍛えられています。

⑤

スタッフ紹介

staff introduction

スタッフ紹介



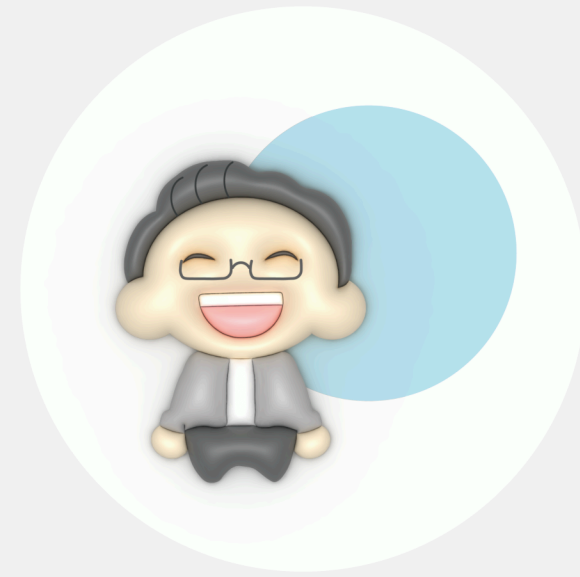
ニッタ サービス管理責任者兼任の管理者
社会福祉士・精神保健福祉士・介護福祉士

ご利用者様が安心して過ごし、自分らしくいられる場所でありたいと思っています。その方に合ったペースでステップアップできるよう支援を行っています。どんなことでも気軽に相談できる、温かい事業所づくりを大切にしています。



イケモト 職業指導員
担当コース：Webコース・Officeコース

主に、Webコーディング・Webデザインと、Word・Excel・Powerpointの基礎の学習を担当しています。利用者様の将来の目標に向かって、一緒に学んでいくことができればと思っています。通所について、不安などあれば、相談をしてください。宜しくお願いいたします。



ダテ 目標工賃達成指導員
担当コース：DTPコース・生産活動

好きな言葉は「悠々として急げ」。IllustratorでのポスターやPhotoshopでのWEBバナー作成を通じ、コミュニケーションを学びます。コーチングで伴走し、実案件でスキルアップをサポートします。



ヨネダ 生活支援員
担当コース：イラストコース、Officeコース

主にイラスト、Word、Excelを担当しております。初めて取り組まれる方でもご安心ください。不安な点は一緒に解決をしながら、目標に向かって取り組んでいきましょう。出来ることを少しずつ増やしていき、自分の可能性を広げてみませんか。



マエカド 生活支援員
担当コース：Officeコース・Webコース

OfficeやWebを担当しております。分かりやすくお伝えすることを得意としており、操作などでお困りの際はぜひご相談ください。疑問を一つずつ解消し、理解できるまで丁寧にサポートいたします。一緒にスキルを伸ばしていきましょう。

将来の目標に沿った支援を行う

将来どのようになりたいか、
何を目指しているのかお気持ちをしっかりお伺いし、
実現していけるように今後の学習などの流れを説明し、支援を行います。

「こうなりたい」を大切にする

今はできないことでも「こんなことができるようになりたい」「こんな人になりたい」、という
思いを大切にしています。

そのために今、利用者様ができることを一緒に考えていくと同時に、
私たち支援員は何ができるかを考え、支援を行います。

⑥

お問い合わせ

inquiry

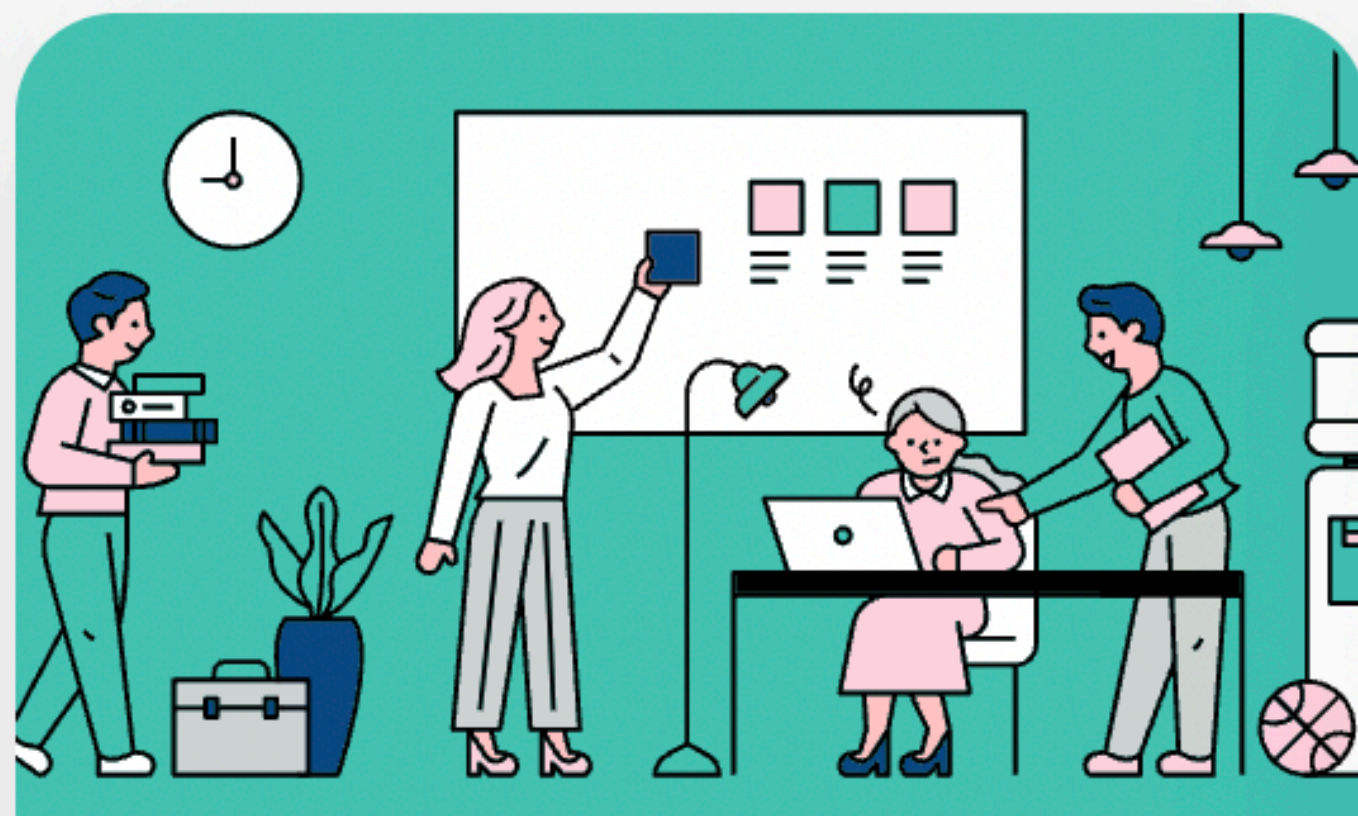
お問い合わせから利用開始まで



STEP 1

お問合せ・見学申込

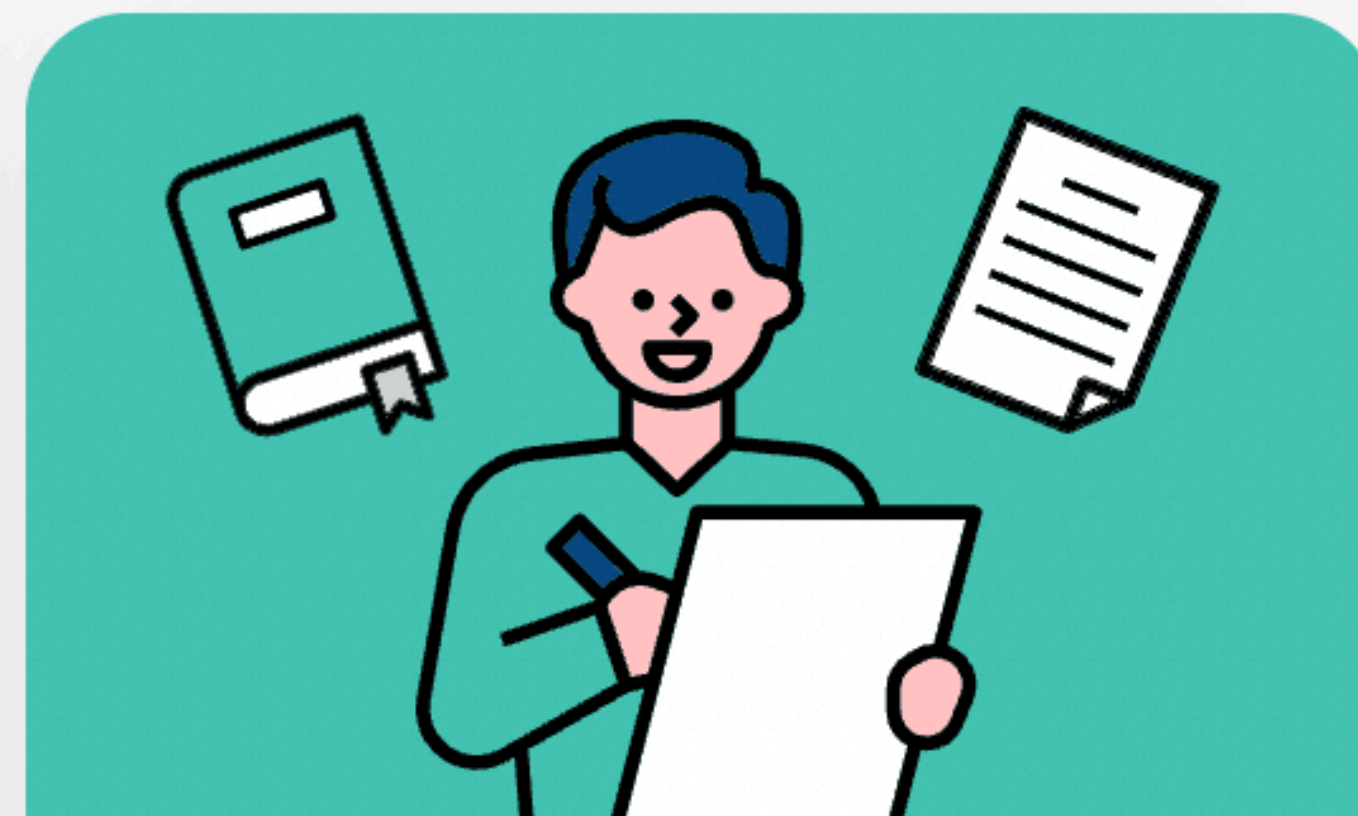
まずはお気軽にお電話又はメールにてご連絡ください。
お問合せと同時に見学を設定することも可能です。



STEP 2

事業所見学・体験利用

事業所を見学し、雰囲気やカリキュラムなどを確認してください。体験は好きな曜日や時間に設定ができます。



STEP 3

手続き・利用契約

お住まいの市区町村にて、サービス受給者証の申請手続きを行います。申請は、障がい者手帳と書類提出となります。申請方法については、お気軽にお問い合わせください。

お問い合わせ



オフィシャルサイト

<https://hiroshimaekimae.uil.jp/>



LITALICO (リタリコ)

仕事ナビ

<https://snabi.jp/facility/27758>

Tel : 082-569-7120

THANK YOU

みなさまからのご連絡をお待ちしております



広島駅前